

Kuvia hissiremontista As Oy Suursuontie 12:ssa vuonna 2000

Kuvia, joita on otettu 17.-28. lokakuuta 2000.



Alkutilanne, joka on kuvattu portaassa C. Pitkä käytävä, keskellä kapeahko porraskuilu. A- ja B-portaissa ei ole käyntiä kellariin, joka tässä kuvassa kuitenkin on.



Hissi tullaan sijoittamaan porraskuilun toiseen päähän. kuva on otettu alhaalta päin. Katossa loisteleva valo tulee kattoikkunasta.



Eniten pölyävä ja meluava osa työstä tulee siitä kun porraskäskelmien päädyistä katkaistaan palat, mikä kaventaa porrasta ja antaa vastaavan tilan hissirakennelmalle. Työ aletaan suojaamalla käytäviä pölyltä...



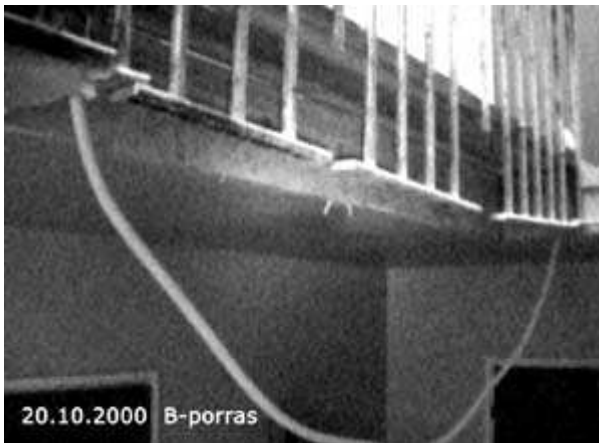
...ja suojaaminen jatkuu visuaalisesti mielenkiintoisilla rikkakouruilla, jotka tässä on tehty suojamuovista. (Kuvat ovat C-portaasta)



Portaan kavennus osoittautuu yllättävän vähäiseksi: Kerroksissa kahdeksalta porraskelmalta on yksinkertaisesti katkaistu pala pois. Porrastasanteella on samankokoinen kavennus. (Tämä ei ole kuvamanipulaatio, kuten ei muutenkaan kuvat tässä artikkelissa)



Remontoidessa tilasta on aina puutetta. Kuvassa on osa sisäänkäyntiaulaa. Hissikuilun verkkoseinän asennus on tässä vaiheessa alkamaisillaan.



Tässä kuvassa näkyy leikattu pala porrastasannetta, johon hissitilaa tulee. Kaideosa tulee jäämään pois hissiverkon kohdalla. Saattaa vain kuvitella minkä metelin tämän kiviaineksen leikkaaminen porraskäytävässä synnyttää.





Kerrosrakenteisiin on kiinnitetty hissikuilun seinä ja muut tukirakenteet. Ne täytyy nostaa moduuli kerrallaan. Tämä alhaalta kuvattu kuva välittää vain murto-osan siitä huimaavasta tunnusta, joka tuossa paikassa on.



Hissikuilua ylhäältä päin katsottuna. Alhaalla on hissikuilun seinän osia, jotka hilataan vuoronperään ylös.



Jossain vaiheessa hissikuilun sisään asennetaan kiskot, joissa hissi liikkuu.



Vähitellen myös muu hissinkin tekniikka laitetaan paikalleen...



SANA TURVALLISUUDESTA

Täytyy muistaa, että työmaa on aina työmaa, mutta tässä esimerkiksi huonojalkaiselle tai riehakkaan kotieläimen omistajalle puuttuva muoviverkko on kamala paikka. Toivottavasti vastaavanlaisia suojaamattomuuden tilanteita ei usein toistu!



Toinen kritiikin aihetta antava kohta hissityömaalla on irtokoolingit ja laudat, jotka ohikulkijan kompastuessa saattavat romahtaa alas.



*kuvat ja teksti Kari Sundvall,
(ei ole rakennusalalla)*

[[Asuminen](#)] [[Esteetön asuminen](#)] [[Suursuontie 12:n hissit](#)]
