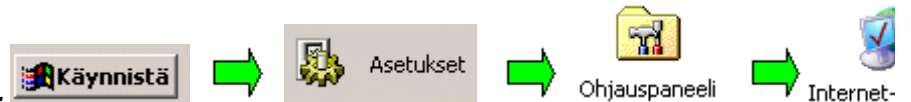


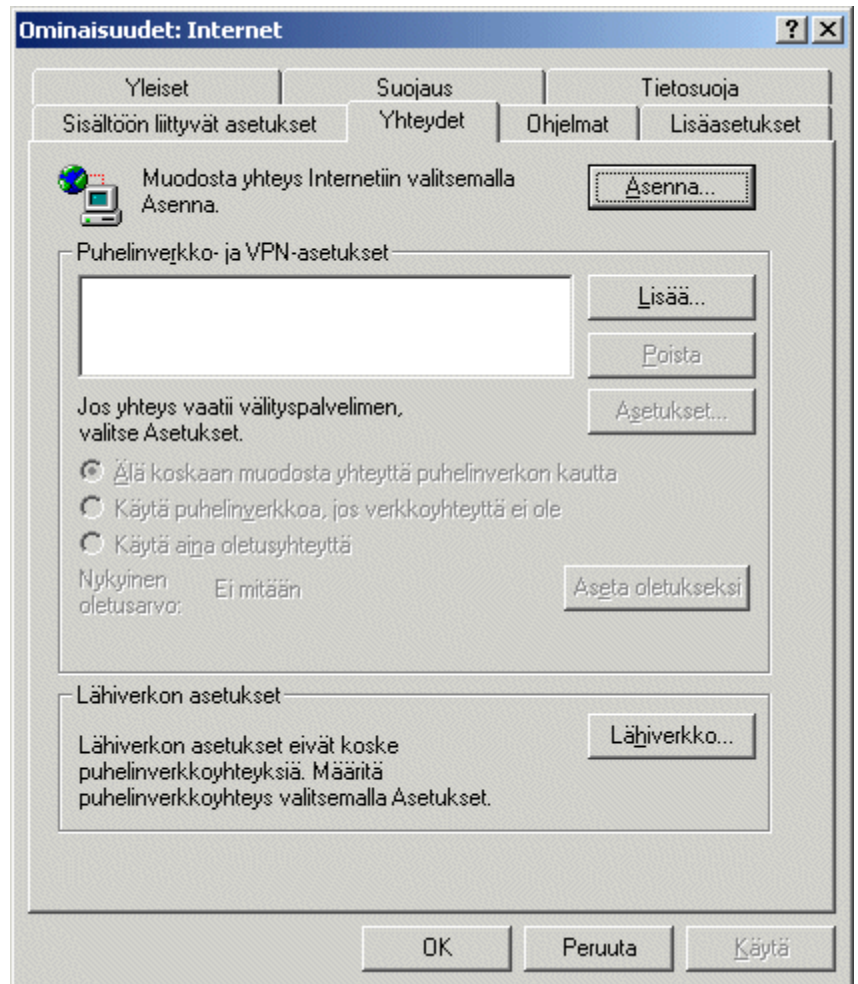
Netsonic -verkkoyhteyden muodostaminen

- Valitse **Käynnistä** --> **Asetukset** --> **Ohjauspaneeli** --> **Internet-asetukset**



Huom! Internet-asetukset -kuvake saattaa olla myös toisen näköinen.

- Ilmestyy uusi **Ominaisuudet: Internet**-ikkuna.
- Valitse **Yhteydet**-välilehti.
- Napsauta **Asenna**-painiketta.



- Valitse ikkunasta vaihtoehto **Haluan määrittää Internet-yhteyden manuaalisesti tai muodostaa yhteyden lähiverkon kautta**.
- Napsauta tämän jälkeen **Seuraava**-painiketta.

Ohjattu Internet-yhteyden muodostaminen



Tervetuloa käyttämään ohja Internet-yhteyden muodosta

Ohjatun Internet-yhteyden muodostamisen avulla voit yhteyden Internetiin. Tämän ohjatun toiminnon avulla uuden tai aiemmin luodun Internet-tilin asetukset.

- Haluan kirjautua ja määrittää uuden Internet-tilin. (kytketty puhelinlinjaan.)
- Haluan siirtää aiemman Internet-tilin tähän tietokoneeseen. (Modeemi on kytketty puhelinlinjaan.)
- Haluan määrittää Internet-yhteyden manuaalisesti lähiverkon kautta.

Jos et halua muuttaa Internet-asetuksia, valitse Peruuta.

Saat lisätietoja Internetistä valitsemalla Ohje.

< Edellinen

Seuraava >

➤ Seuraavaksi valitset **Yhteys lähiverkon kautta**.

➤ Napsauta tämän jälkeen **Seuraava**-painiketta.

Ohjattu Internet-yhteyden muodostaminen

Internet-yhteyden asetusten määrittäminen

Jos sinulla on jo Internet-palveluntarjoajan tili, voit muodostaa yhteyden puhelinlinjan modeemin avulla. Jos tietokone on lähiverkossa, voit käyttää Internetiä lähiverkon vi...

Valitse Internet-yhteyden muodostamistapa.

- Yhteys puhelinlinjan ja modeemin kautta.
- Yhteys lähiverkon kautta.

< Edellinen

Seuraava >

➤ Tässä ikkunassa jätät vaihtoehdot ruksaamatta ja

painat **Seuraava**-painiketta.

Ohjattu Internet-yhteyden muodostaminen

Lähiverkon Internet-asetukset

Valitse välityspalvelimen asetusten määrittystapa. Jos et ole varma, mitä menetelmää kannattaa käyttää, valitse automaattinen etsiminen tai ota yhteys verkkovalvojaan. Automaattinen kokoonpano voi ohittaa manuaaliset asetukset. Varmista manuaalisten asetusten käyttö poistamalla automaattisuus käytöstä.

Automaattinen kokoonpano

Automaattinen välityspalvelimen etsiminen [suositellaan]

Käytä automaattisen kokoonpanon komentosarjaa

soite:

Manuaalinen välityspalvelin

< Edellinen Seuraava >

☞ Ohjelma kysyy **Haluatko määrittää Internet Mail -tilin nyt?**

☞ Vastaa **Kyllä**.

Ohjattu Internet-yhteyden muodostaminen

Määritä Internet Mail -tili

Internet Mail -ohjelma on asennettu tietokoneeseen. Sen avulla voit vastaanottaa ja lähettää sähköpostiviestejä.

Jotta voit määrittää Internet-sähköpostitilin onnistuneesti, sinun on oltava kirjautuneena sähköpostitiliä käyttäen Internet-palveluntarjoajaan. Lisäksi sinulla on oltava yhteyden muodostamiseen tarvittavat tiedot. Jos sinulla ei ole joitakin ohjatun toiminnon kysymystietoja, ota yhteyttä Internet-palveluntarjoajaan.

Haluatko määrittää Internet Mail -tilin nyt?

Kyllä

Ei

< Edellinen Seuraava >

☞ Valitse vaihtoehto **Luo uusi Internet Mail -tili**.

- Napsauta tämän jälkeen **Seuraava**-painiketta.

Ohjattu Internet-yhteyden muodostaminen

Internet Mailin määrittäminen

Ohjattu Internet-yhteyden muodostaminen on tunnistanut aikaisemmin asennetun sähköpostiohjelmiston. Internet Mailin tiliasetukset on tuotu, joten voit jatkaa niiden käyttämistä uuden postiohjelman kanssa.

Luo uusi Internet Mail -tili

Käytä aiemmin luotua Internet Mail -tiliä

Microsoft Windows Messaging tai Exchange tai Outlook

< Edellinen Seuraava >

- Lisää haluamasi nimi ruutuun mallin mukaisesti.
- Napsauta tämän jälkeen **Seuraava**-painiketta.
- Napsauta tämän jälkeen **Seuraava**-painiketta.

Ohjattu Internet-yhteyden muodostaminen

Käyttäjän nimi

Kun lähetät sähköpostia, nimesi näkyy lähtevän viestin Lähettäjä-kentässä. Kirjoita nimesi siinä muodossa, jossa haluat sen näkyvän.

Näyttönimi:

Malli: Henri Rautiainen

< Edellinen Seuraava >

- ✗ Kirjoita sähköpostiosoitteesi ruutuun kaavalla:
etunimi.sukunimi@netsonic.fi
- ✗ Napsauta tämän jälkeen **Seuraava**-painiketta.

Ohjattu Internet-yhteyden muodostaminen

Internet-sähköpostiosoite

Sähköpostiosoitteesi on se osoite, johon muut lähettävät sinulle sähköpostia.

Sähköpostiosoite:

Esimerkiksi: joku@microsoft.com

< Edellinen Seuraava >

- ✗ Ohjelma kysyy saapuvan ja lähtevän sähköpostipalvelimien osoitteita. **Kumpaankin** ruutuun kirjoitetaan: **mail.netsonic.fi**
- ✗ Napsauta tämän jälkeen **Seuraava**-painiketta.

Ohjattu Internet-yhteyden muodostaminen

Sähköpostipalvelimen osoitteet

Tulevien sähköpostien palvelin on

Saapuvan postin (POP3, IMAP tai HTTP) -palvelin:

SMTP-palvelinta käytetään lähtevän postin palvelimena.
Lähtevän postin (SMTP) palvelin:

< Edellinen Seuraava >

✗ Lisää ruudukkoihin tilinimesi ja salasanasasi.

✗ Tilinimi on muotoa: **mannikkotieXX**, missä **XX** on oma henkilökohtainen numeroyhdistelmäsi.

✗ Salasana täytyy olla täsmälleen saamassasi muodossa eli muista **ISOT** ja **pienet** merkit!

✗ Napsauta tämän jälkeen **Seuraava**-painiketta.

Ohjattu Internet-yhteyden muodostaminen

Internet Mailiin kirjautuminen

Kirjoita tähän Internet-palveluntarjoajan antama tilinimi ja salasana.

Tilinimi:

Salasana:

Tallenna salasana

Jos Internet-palveluntarjoaja vaatii sinua käyttämään sähköpostitilissä suojattua salasanan vahvistusta (SPA), valitse Käytä suojattua salasanan vahvistusta -valintaruutu.

Käytä suojattua salasanan vahvistusta

< Edellinen Seuraava >

✗ Internet -yhteyden asetukset on tehty!

✗ Napsauta lopuksi **Valmis**-painiketta.

Ohjattu Internet-yhteyden muodostaminen

Ohjatun Internet-yhteyden muodostamisen viimeistely

Ohjattu Internet-yhteyden muodostaminen on suoritettu onnistuneesti loppuun. Tietokone on määritetty muodoksi yhteys Internet-tilisi.

Ohjatun toiminnon lopettamisen jälkeen voit aloittaa Internetin käyttämisen milloin tahansa kaksoisnapsauttamalla työpöydällä olevaa Internet Explorerin kuvaketta.

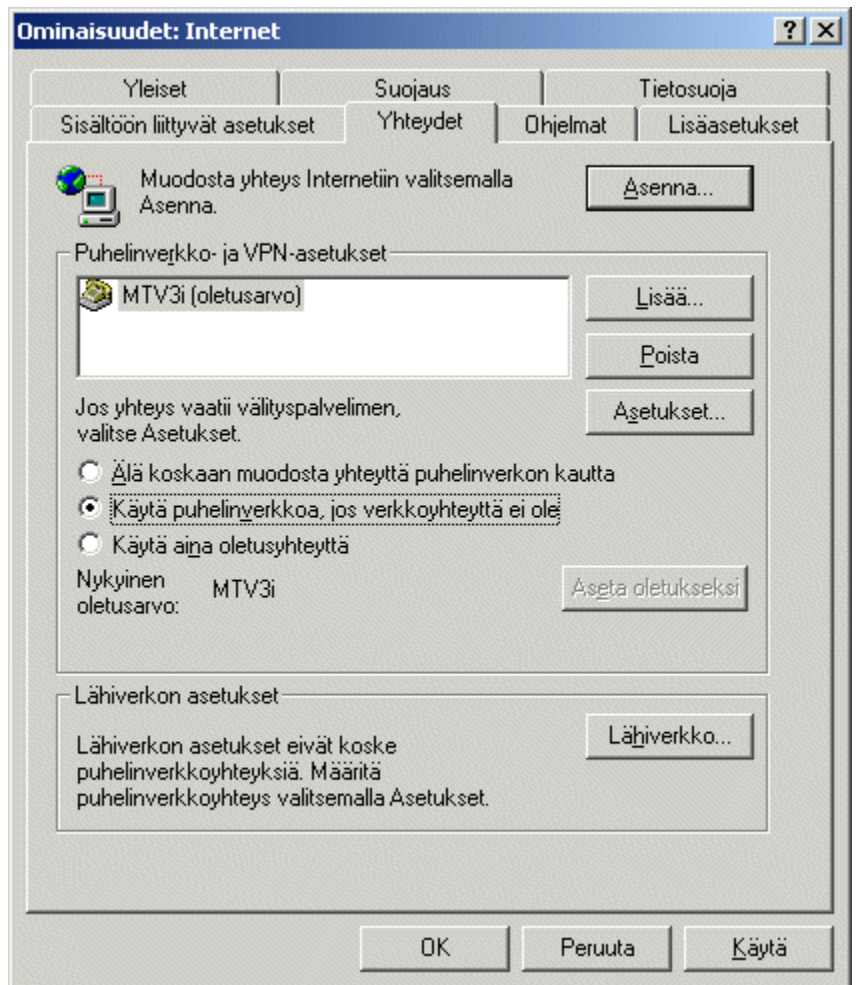
Muodosta yhteys Internetiin heti valitsemalla tämä sitten Valmis.

Sulje ohjattu toiminto valitsemalla Valmis

< Edellinen Valmis

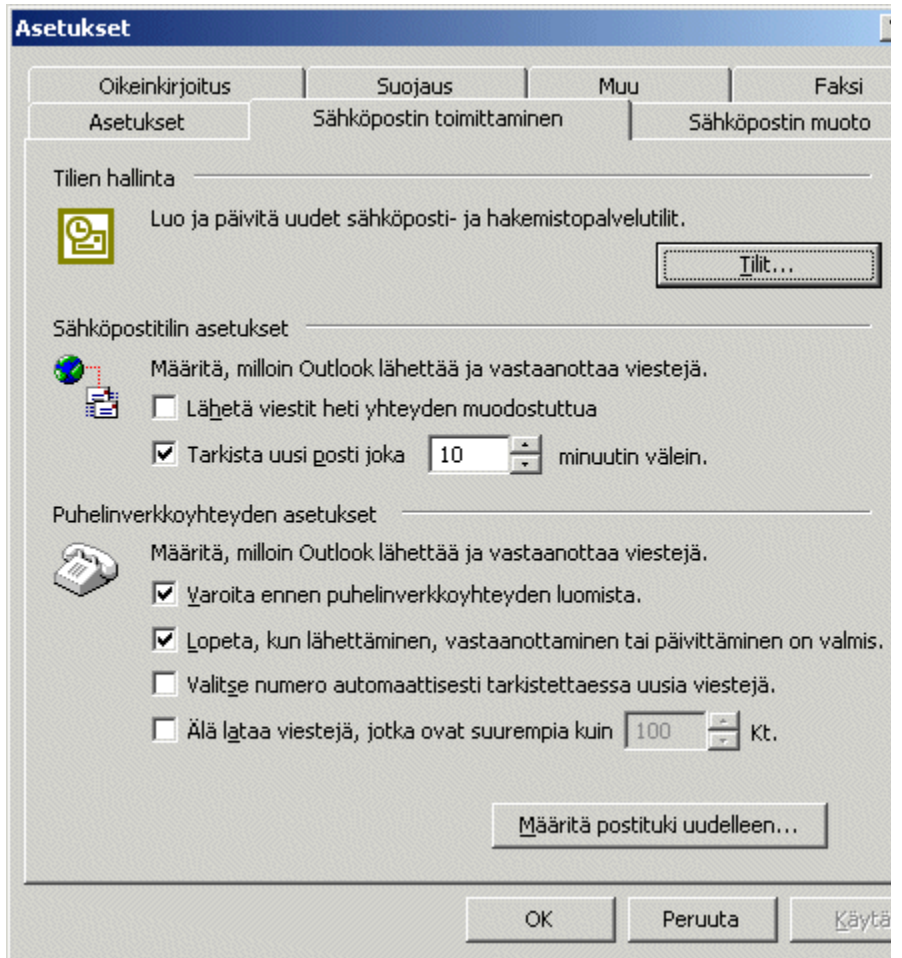
OHJEITA JOS KÄYTÖSSÄSI ON TOINEN YHTEYS

- ✗ Jos käytössäsi on (esim. kannettavassa koneessa) toinen modeemiyhteys, voit ottaa sen käyttöön.
- ✗ Mene **Ohjauspaneeli --> Internet-asetukset --> Yhteydet -välilehdelle**.
- ✗ Valitse **Käytä puhelinverkkoa, jos verkkoyhteyttä ei ole**.
- ✗ Napsauta lopuksi **OK**-painiketta.

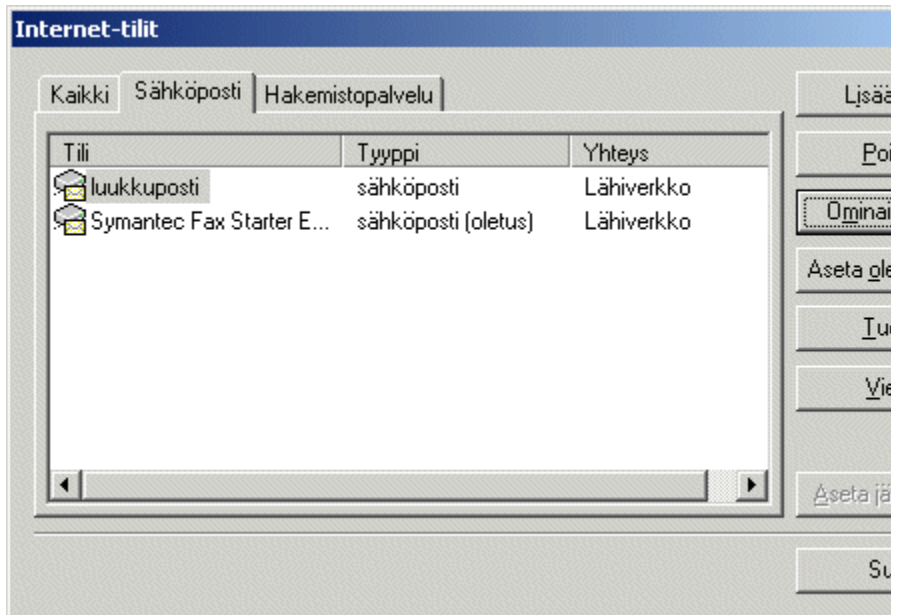


OHJEITA JOS KÄYTÖSSÄSI ON ENTUDESTAAN SÄHKÖPOSTIYHTEYS JA SÄHKÖPOSTIOHJELMA

- ✗ Joudut muuttamaan myös olemassaolevan sähköpostiosoitteesi **lähtevän** postin palvelimen osoitteen (SMTP). Microsoft Outlook -ohjelmalla tämä tapahtuu menemällä **Työkalut --> Asetukset --> Sähköpostin toimittaminen** -välilehdelle ja painamalla **Tilit** -painiketta.



- Valitse sähköpostitilisi luettelosta ja paina **Ominaisuudet** -painiketta.



- Valitse **Palvelimet**-välilehti ja muuta **Lähtevä posti (SMTP)** -ruutuun osoitteeksi **mail.netsonic.fi**

☞ Napsauta lopuksi **OK**-painiketta.

☞ Tämän jälkeen sähköpostiohjelmasi osaa lähettää tilisi posteja.

Onnea valitsemallesi yhteydelle ja toimivia nettihetkiä!

Toivottaa

Mediapaja / Nettimaunula

Ominaisuudet: luukkuposti

Yleiset | **Palvelimet** | Yhteys | Lisäasetukset | IMAP

Palvelintiedot

Tulevien sähköpostien palvelin on **IMAP**

Tuleva posti (IMAP):

Lähtevä posti (SMTP):

Tulevan postin palvelin

Tilinimi:

Salasana:

Tallenna salasana

Käytä suojattua salasanan vahvistusta

Lähtevän postin palvelin

Palvelin edellyttää kirjautumista