



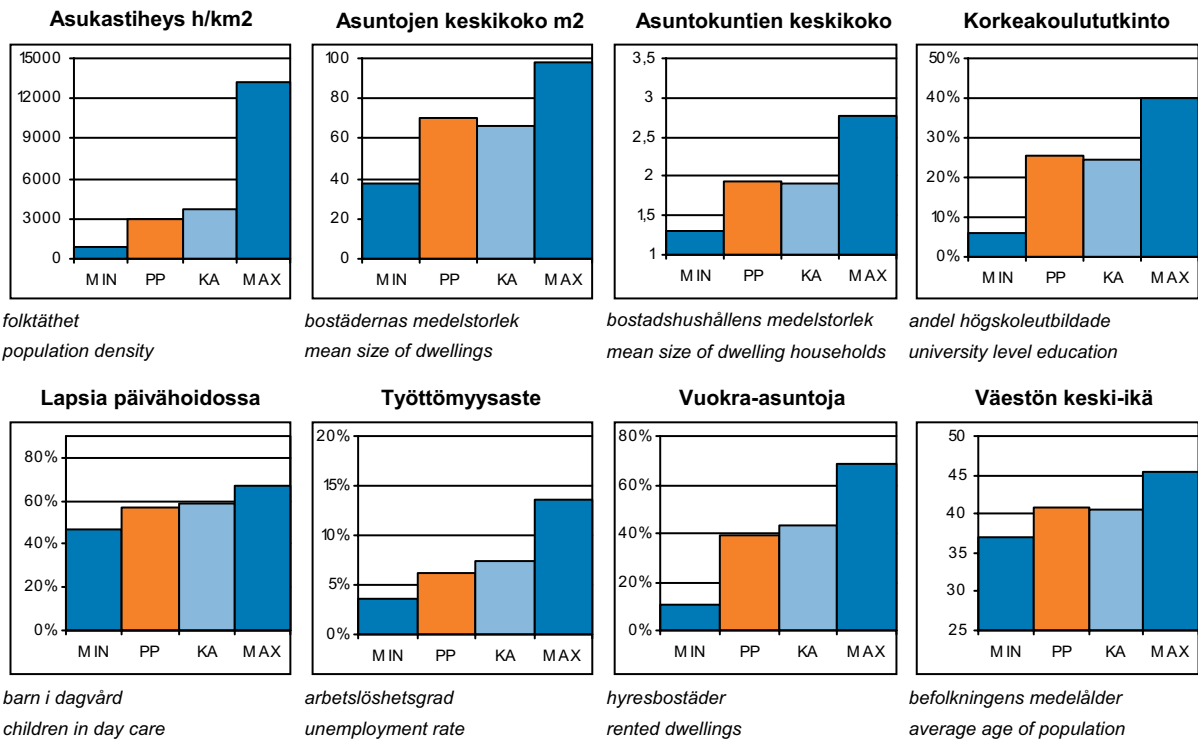
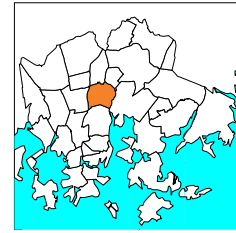
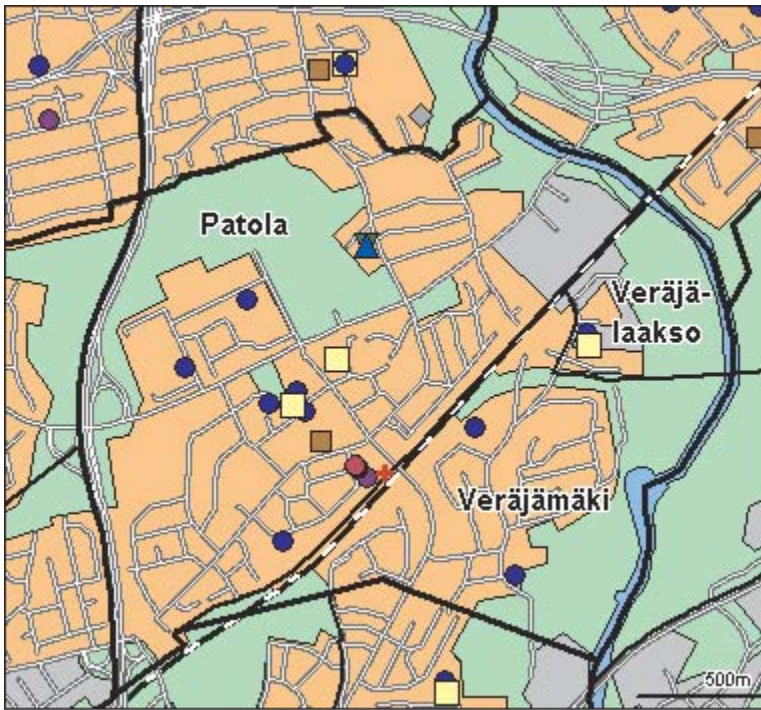
Helsingin pitäjään kuuluneesta Oulunkylästä lohkottiin tontteja huviloiksi jo 1800-luvulla kaupungin virkamiesperheille. Aseman valmistuttua 1881 asunnot muuttuivat nopeasti ympärivuotiseksi. Vuonna 1921 Oulunkylästä tuli itsenäinen kunta. Huvilarakentaminen tuotti monimuotoisen ympäristön, jossa nikkarityyli ja Terijoelta siirretyt huvilat vaihtelivat. Värikkäässä yhdyskunnassa asui paljon taiteilijoita. Vuoden 1946 alueliitoksen jälkeen kunta kaavoitettiin pääasiassa omakotialueiksi ja väljiksi kerrostalokortteleiksi.

1970-luvulla nousi Mestarintien pohjoispuolelle ajalleen tyypillinen Patolan kerrostaloalue. 1980-luvun lopulla rakennettiin Oulunkylään runsaasti, ja tyhjät tontit etenkin Veräjämäen osa-alueella täyttyivät suurista omakoti- ja rivitaloista. Uusin asuntoalue on 1990-luvulla valmistunut Veräjälakso, Oulunkylän siirtolapuutarhaan rajoittuva noin 1 400 asukkaan kerrostaloalue.

Vantaanjoki rantapuistoineen ja ulkoilureitteineen sekä Pikkukosken uimaranta ovat tärkeimmät virkistysalueet Oulunkylässä. Urheilupuistossa voi luistella tekojääkentällä, joka oli ensimmäinen Helsingissä.

ÅGGELEBY distrikt. Redan på 1800-talet uppstod en varierad villabebyggelse i Åggelby. En del av dessa småhus står ännu kvar mellan höghuskvarteren. Mot slutet av 1980-talet byggdes mycket i Åggelby. I synnerhet de tomma tomterna i Grindsbacka fylldes med stora villor och radhus. I Grinddal, intill koloniträdgården, finns ett höghusområde för 1 400 invånare. Strandparkerna och friluftstråken vid Vanda å är de viktigaste rekreationsområdena. I Åggelby idrottspark ligger bl. a. den första konstisbanan i Helsingfors.

A varied villa settlement came about in OULUNKYLÄ already in the 19th century. Some of the old houses still stand among the modern blocks of flats. In the late 1980s, construction was lively in Oulunkylä, and the empty grounds in Veräjämäki especially were filled with detached and terraced houses. In Veräjälakso next to the allotment garden lies a housing estate for 1,400 inhabitants. The forests and parks along Vantaanjoki river form the most important recreational zone in the area. Oulunkylä sports park is home to the first artificial skating rink in Helsinki.



PP = Peruspiirin arvo  
KA = Kaupungin peruspiirien keskiarvo

MIN = Peruspiirien pienin arvo  
MAX = Peruspiirien suurin arvo

## ALUEET Väestö 1.1.2008 Työpaikat 31.12.2005

Områden District

Alue	Maapinta-ala km2	Asukkaat	Työpaikat
284 Patola	2,98	9337	5910
285 Veräjämäki	1,20	2864	516
287 Veräjälakso	0,33	1439	33
<b>Yhteensä</b>	<b>4,51</b>	<b>13640</b>	<b>6459</b>

## ÄIDINKIELI JA KANSALAISSUUS

1.1.2008

Modersmål och nationalitet Mother tongue and nationality

Suomenkieliset	12 445	91,2 %
Ruotsinkieliset	523	3,8
Muunkieliset	672	4,9
Ulkomaalaiset	437	3,2
Ulkomaalaistaustaiset	773	5,7
H:gissä syntyneitä	6 254	45,9

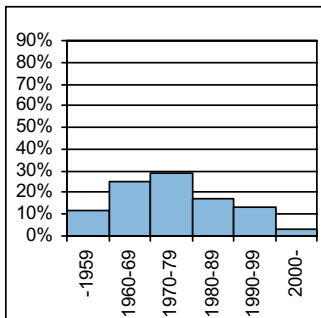
## VÄESTÖNMUUTOKSET

2007

Befolkningsförändringar Vital statistics

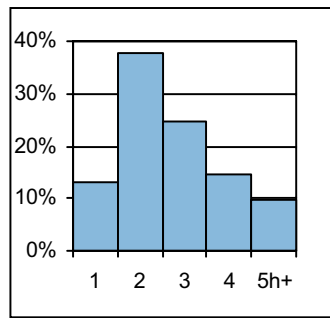
Syntyneet lkm	156	11,4 / 1000 as.
Kuolleet lkm	113	8,3
Muutto alueelle lkm	1 700	124,6
Muutto alueelta lkm	1 686	123,6

### Asuntokannan ikä



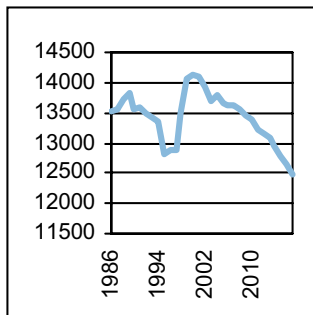
bostadsbeståndets ålder  
age of dwelling stock

### Huoneistotyytit



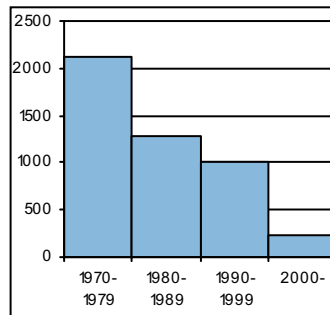
lägenhetstyper  
types of dwellings

### Väestö



befolkning  
population

### Asuntotuotanto



bostadsproduktion  
housing production

## ALUESUHDELUKUJA

1.1.2008

Lokala tätheter Area ratios

Asukkaita/km2	3 024
Työpaikkoja/km2	1 432
Kerrosala/ha	1 934

## IKÄRAKENNE

1.1.2008

Ålderstrukturen Age structure

Ikäryhmä	Lukumäärä	Prosentti
0-6 -vuotiaat	939	6,9
7-15 -vuotiaat	1 272	9,3
16-18 -vuotiaat	498	3,7
19-24 -vuotiaat	1 063	7,8
25-39 -vuotiaat	2 894	21,2
40-64 -vuotiaat	4 867	35,7
Yli 65 - vuotiaat	2 107	15,5

## PERHEET JA ASUNTOKUNNAT

1.1.2008

Familjer och bostadshushåll

Families and households

Asuntokuntien lkm	6 992
Asuntokuntien keskikoko	1,94
1-hengen asuntokuntia	3 154
Perheiden lkm	3 661
Lapsiperheiden lkm	1 920
Perheiden keskikoko	2,68

## KOULUTUSASTE

31.12.2006

Utbildningsgrad Level of education

15 vuotta täyttäneiden lkm	12 044	%
Enintään perusaste	3 691	30,6
Keskiaaste	3 853	32,0
Alin korkea-aste	1 438	11,9
Korkeakoulututkinto	3 062	25,4
Lukiota käyvät ja osuus 16-18-vuotiaista	349	75,5

## TULOTASO

2006

Inkomster Income

Tulot/asukas €	24 711
Tulot/yli 15-vuotiaat €	28 432
Tulot/asuntokunta €	48 012

## ASUMISOLOT

31.12.2006

Boende Housing

Asuntojen keskikoko m2	69,9
Asumisväljyys m2/asukas	36,1
Asumistiheys huonetta/hen	1,43

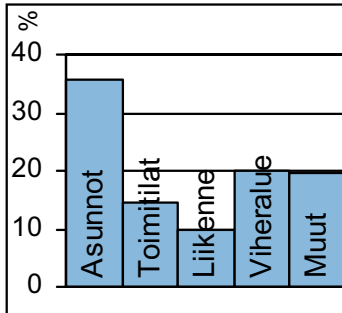
## ASUNNOT

31.12.2006

Bostäder Dwellings

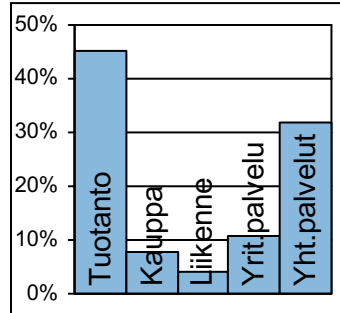
Asuntotyyppi	Lukumäärä	Prosentti
Asuntoja yhteensä	7 317	%
Pientaloasuntoja	1 542	21,1
Vuokra-asuntoja	2 843	38,9
Aravavuokra-asuntoja	1 193	16,3

**Maankäyttö**



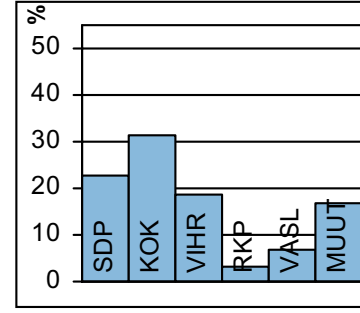
markanvändning  
land use

**Työpaikat**



jobb  
jobs

**Eduskuntavaalit**



riksdagsval  
parliamentary election

**TOIMITILARAKENNUKSET 1.1.2007**

Verksamhetslokaler Business premises	kerrosala 1000 m2	%
Toimitilarakennukset yhteensä	236	
Liikerakennukset	94	39,8
Julkiset rakennukset	102	43,2
Teollisuus- ja varistorakennukset	3	1,3
Muut rakennukset	36	15,3

**TYÖVOIMA 2006**

Arbetskraft Labour force	%
Työttömyysaste	6,2
Pitkäaikaistyöttömyys	26,7
Nuorisotyöttömyys	4,7
Työllisyysaste (2005)	71,0

**LASTEN PÄIVÄHOITO 2006**

Barn dagvård Child day care	lkm	/100 lasta
Päiväkoteja	9	
Lapsia päiväkotihoidossa yhteensä	462	
Kokopäivähoidossa	424	55,6
Osapäivähoidossa	38	5,0
Kunnallinen perhepäivähoito		
Lapsia perhepäivähoidossa yhteensä	53	
Kokopäivähoidossa	48	6,8
Osapäivähoidossa	1	0,1
Lapsia koti/lyks.hoidon tuen piirissä	220	

**PALVELUPISTEET 2007**

Service ställen Service places	lkm
Kirjasto	1
Terveysasema	1
Leikkipuisto	1
Uimahalli	0
Muu sisäliikuntatila	17
Urheilukenttä	1
Kirkko	2
Posti	1
KELA:n toimisto	0
Apteekki	1
Alko	0
Päivittäistavarakaupat	5
Muut vähittäiskaupat	32
Ravintolat ja kahvilat	17

**KOULUT 2006**

Skolor Schools	kouluja	oppilaita
Suomenkielinen ala-aste	1	634
Suomenkielinen yläaste	1	498
Ruotsinkielinen ala-aste	0	0
Ruotsinkielinen yläaste	0	0
Lukio	1	390
Erikoiskoulut	0	0

**ULKOILU 2007**

Uterekreation Outdoor recreation	
Puistoa, ha	27
Metsää, ha	91
Uimaranta, kpl	1

**KUNNALLISET TERVEYSPALVELUT 2007**

Kommunal hälsovård Municipal health care	lkm	/asukas
Avohoitokäynnit yhteensä	114 142	8,4
Perusterveydenhuolto	94 177	6,9
Erikoissairaanhoido	19 965	1,5

**LIIKENNE 2002-06**

Trafic Traffic	
Jalankulkuonnettomuuksia keskimäärin/vuosi	1,6

**SOSIAALIPALVELUT 2007**

Socialservice Social welfare	lkm	/1000
Toimeentulotuen saajia	1 064	78,0
Lastensuojelun asiakkaat, 0-17v	171	67,3
Perheneuvoloiden asiakkaat, 0-17v	70	27,6