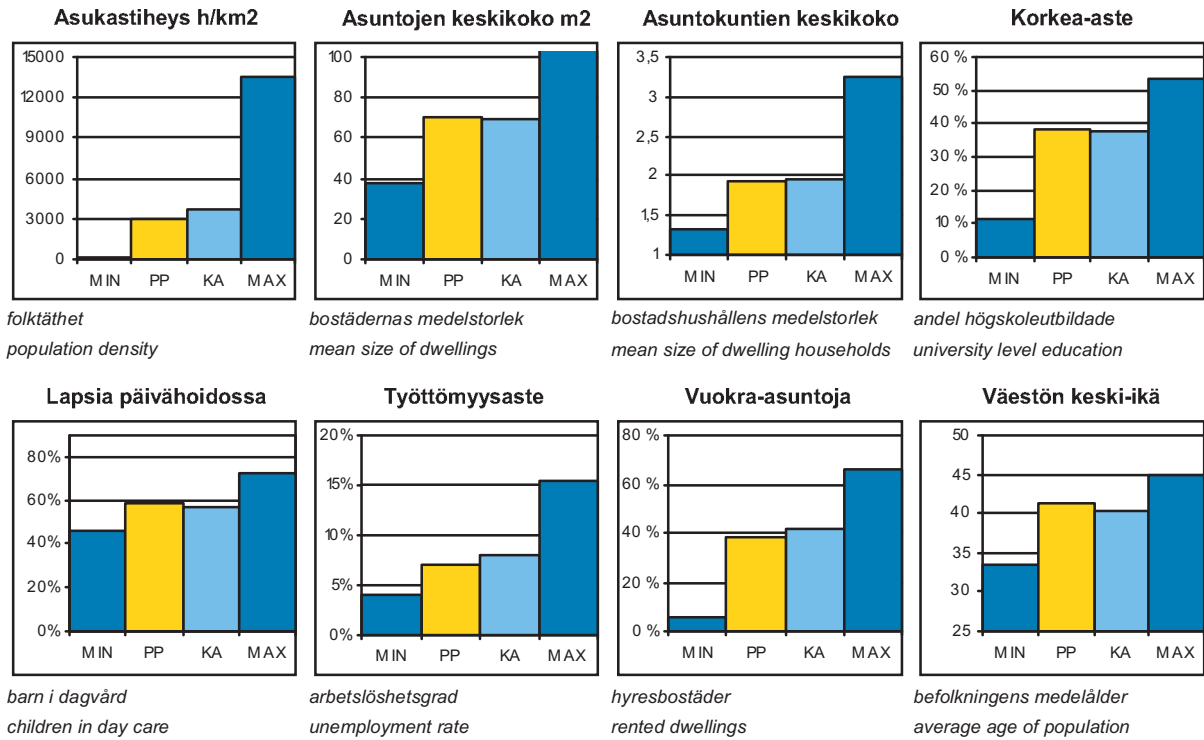


- Päiväkoti
- ▲ Leikkiapuisto
- Ala-aste
- Yläaste
- Lukio
- Erikois- ja yksityiskoulu
- ★ Nuorisotila
- ★ Kirjasto
- ★ Kulttuurikeskus
- ✚ Sairaala
- ✚ Terveysasema
- ◆ Väestönsuoja



PP = Peruspiirin arvo
 KA = Kaupungin peruspiirien keskiarvo

MIN = Peruspiirien pienin arvo
 MAX = Peruspiirien suurin arvo

ALUEET Väestö 1.1.2010 Työpaikat 31.12.2008

Områden District

Områden District				
285	Veräjämäki	1,20	2848	606
287	Veräjäläakso	0,33	1373	48

ÄIDINKIELI JA KANSALAISSUUS

1.1.2010

Modersmål och nationalitet Mother tongue and nationality

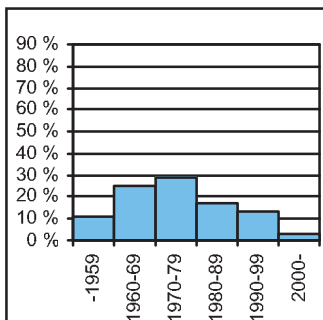
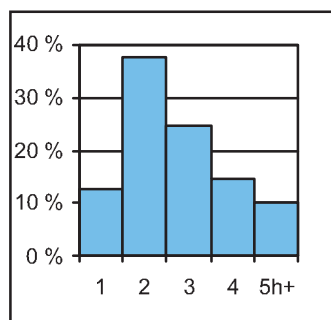
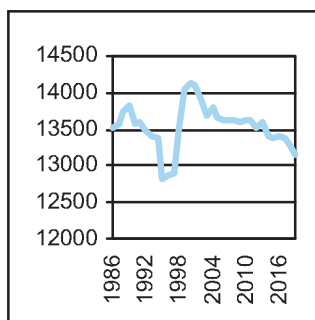
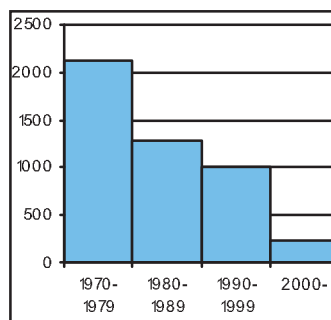
Suomenkieliset	12 290	90,1	%
Ruotsinkieliset	526	3,9	
Muunkieliset	818	6,0	
Ulkomaalaiset	564	4,1	
Ulkomaalaistaustaiset	926	6,8	
H:gissä syntyneitä	6 195	45,4	

VÄESTÖNMUUTOKSET

2009

Befolkningsförändringar Vital statistics

Syntyneet lkm	144	10,6	/ 1000 as.
Kuolleet lkm	110	8,1	
Muutto alueelle lkm	1 606	117,9	
Muutto alueelta lkm	1 625	119,3	

Asuntokannan ikäbostadsbeståndets ålder
age of dwelling stock**Huoneistotyytit**lägenhetstyper
types of dwellings**Väestö**befolkning
population**Asuntotuotanto**bostadsproduktion
housing production**ALUESUHDELUKUJA**

1.1.2010

Lokala tätheter Area ratios

Asukkaita/km2	3 023
Työpaikkoja/km2	1 453
Kerrosala/ha	1 975

IKÄRAKENNE

1.1.2010

Ålderstrukturen Age structure

Ikäryhmä	Lukumäärä	Prosentti
0-6 -vuotiaat	964	7,1
7-15 -vuotiaat	1 188	8,7
16-18 -vuotiaat	483	3,5
19-24 -vuotiaat	1 124	8,2
25-39 -vuotiaat	2 847	20,9
40-64 -vuotiaat	4 803	35,2
Yli 65 -vuotiaat	2 225	16,3

PERHEET JA ASUNTOKUNNAT

1.1.2010

Familjer och bostadshushåll

Families and households

Asuntokuntien lkm	7 008
Asuntokuntien keskipöytä	1,94
1-hengen asuntokuntia	3 171
Perheiden lkm	3 633
Lapsiperheiden lkm	1 878
Perheiden keskipöytä	2,67

KOULUTUSTASO

31.12.2008

Utbildningsnivå Educational level

15 vuotta täyttäneiden lkm	11 983	
Enintään perusaste	3 610	30,1
Keskiaste	3 806	31,8
Alempi korkea-aste	2 535	21,2
Ylempi korkea-aste	2 032	17,0
Lukiota käyvät ja osuus 16-18-vuotiaista	372	65,1

TULOTASO

2008

Inkomster Income

Tulot/asukas €	25 603
Tulot/yli 15-vuotiaat €	29 844
Tulot/asuntokunta €	49 658

ASUMISOLOT

31.12.2009

Boende Housing

Asuntojen keskipöytä m2	70,1
Asumisväljyys m2/asukas	36,3
Asumistiheys huonetta/henk	1,43

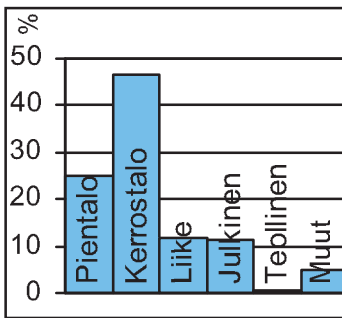
ASUNNOT

31.12.2009

Bostäder Dwellings

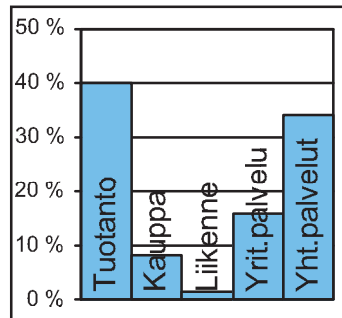
Asuntotyyppi	Lukumäärä	Prosentti
Asuntoja yhteensä	7 335	
Pientaloasuntoja	1 557	21,2
Vuokra-asuntoja	2 832	38,6
ARA-vuokra-asuntoja	1 217	16,6

Rakennuskanta



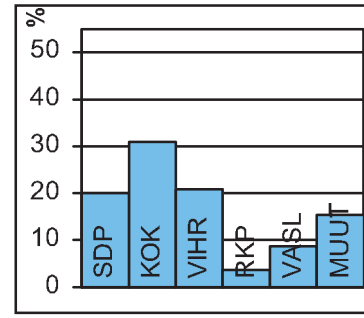
byggnadsbeståndet
building stock

Työpaikat



jobb
jobs

Kunnallisvaalit



kommunalvalen
municipal elections

TOIMITILARAKENNUKSET

31.12.2009

Verksamhetslokaler Business premises	kerrosala 1000 m ²	%
Toimitilarakennukset yhteensä	255	
Liikerakennukset	106	41,7
Julkiset rakennukset	101	39,6
Teollisuus- ja varastorakennukset	42	16,5
Muut rakennukset	6	2,3

LASTEN PÄIVÄHOITO

2009

Barn dagvård Child day care	lkm	/100 lasta
Päiväkoteja	9	
Lapsia päiväkotihoidossa yhteensä	505	
Kokopäivähoidossa	482	59,0
Osapäivähoidossa	23	2,8
Lapsia kokopäivä perhepäivähoidossa	41	5,0
Lapsia koti/yks.hoidon tuen piirissä	247	

KOULUT

2010

Skolor Schools	kouluja	oppilaita
Suomenkielinen ala-aste	1	607
Suomenkielinen yläaste	1	491
Ruotsinkielinen ala-aste	0	0
Ruotsinkielinen yläaste	0	0
Lukio	1	388
Erikoiskoulut	0	0

TERVEYSPALVELUT

2009

Hälsovård Health care	lkm	/asukas
Avohoitokäynnit yhteensä	123 805	9,1
Perusterveydenhuolto	101 648	7,5
Erikoissairaanhoito	22 157	1,6

SOSIAALIPALVELUT

2009

Socialservice Social welfare	lkm	/1000
Toimeentulotuen saajia	1 158	84,9
Lastensuojelun asiakkaat, 0-17v	216	87,1

TYÖVOIMA

2009

Arbetskraft Labour force	%
Työttömyysaste	7,0
Pitkäaikaistyöttömyys	14,6
Nuorisotyöttömyysaste	4,8
Työllisyysaste (2008)	72,8

PALVELUPISTEET

2010

Service ställen Service places	lkm
Kirjasto	1
Terveysasema	1
Leikkipuisto	1
Uimahalli	0
Muu sisäliikuntatila	17
Urheilukenttä	1
Kirkko	2
Posti	1
KELA:n toimisto	0
Apteekki (2008)	1
Alko	1
Päivittäistavarakaupat (2008)	7
Muut vähittäiskaupat (2008)	34
Ravintolat ja kahvilat (2008)	14

ULKOILU

2010

Uterekreation Outdoor recreation	
Puistoa, ha (2007)	27
Metsää, ha (2007)	91
Uimaranta, kpl	1

LIIKENNE

2005-09

Trafic Traffic	
Jalankuonnettomuuksia keskimäärin/vuosi	2,8